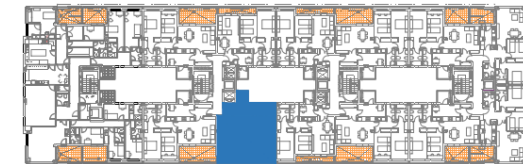
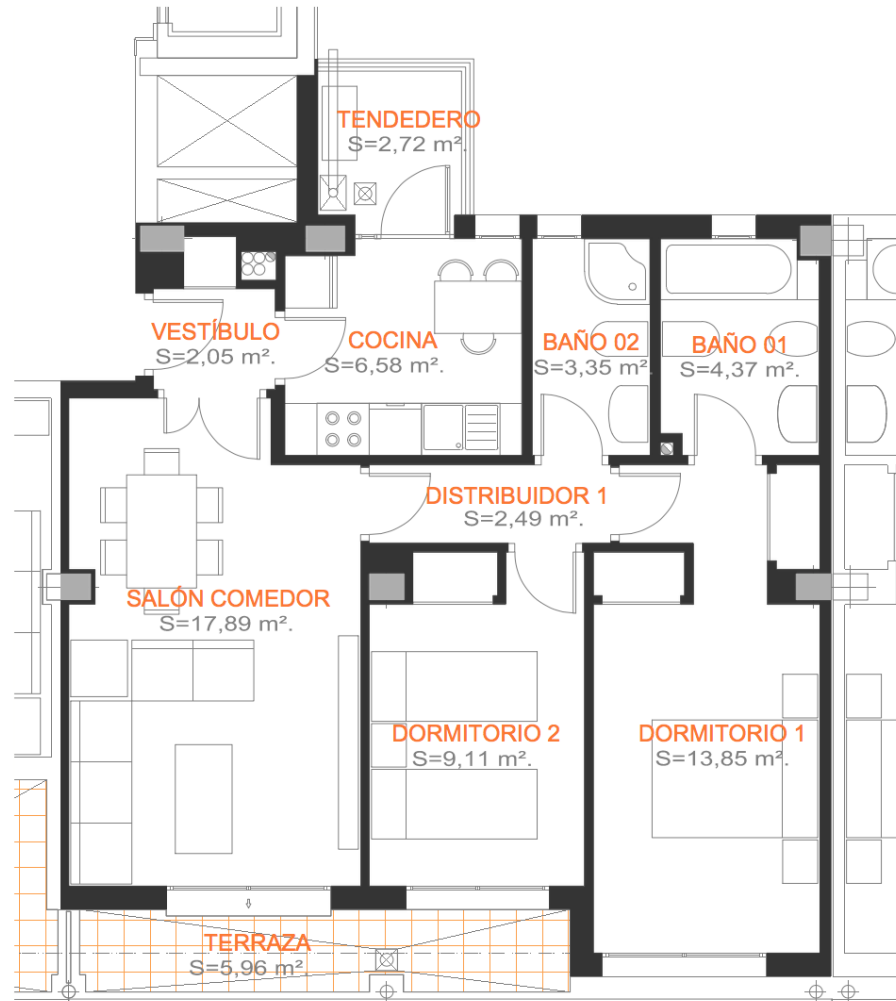


EDIFICIO C/TIERRA DE MELIDE Nº 32B, 32C, 32D, 32E LAS TABLAS, MADRID

Portal 2 - Planta 4ª - Puerta B



Situación



SUPERFICIES

Sup. Útil Piso:	62,41 m ² .
Sup. Útil Terraza:	5,96 m ² .
Sup. Útil Total:	68,37 m ² .
Sup. Construida Piso:	94,03 m ² . (1)

(1) Superficie construida total con zonas comunes.

Vivienda Tipo 7

* Las superficies útiles, construidas y construidas con zonas comunes indicadas en este plano son aproximadas, y por tanto carecen de carácter contractual.