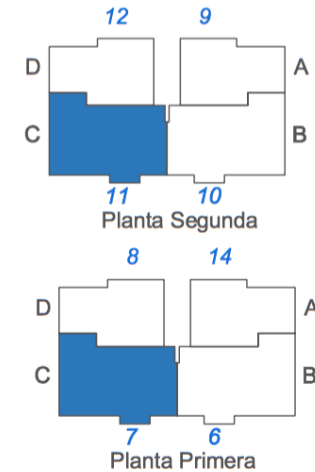
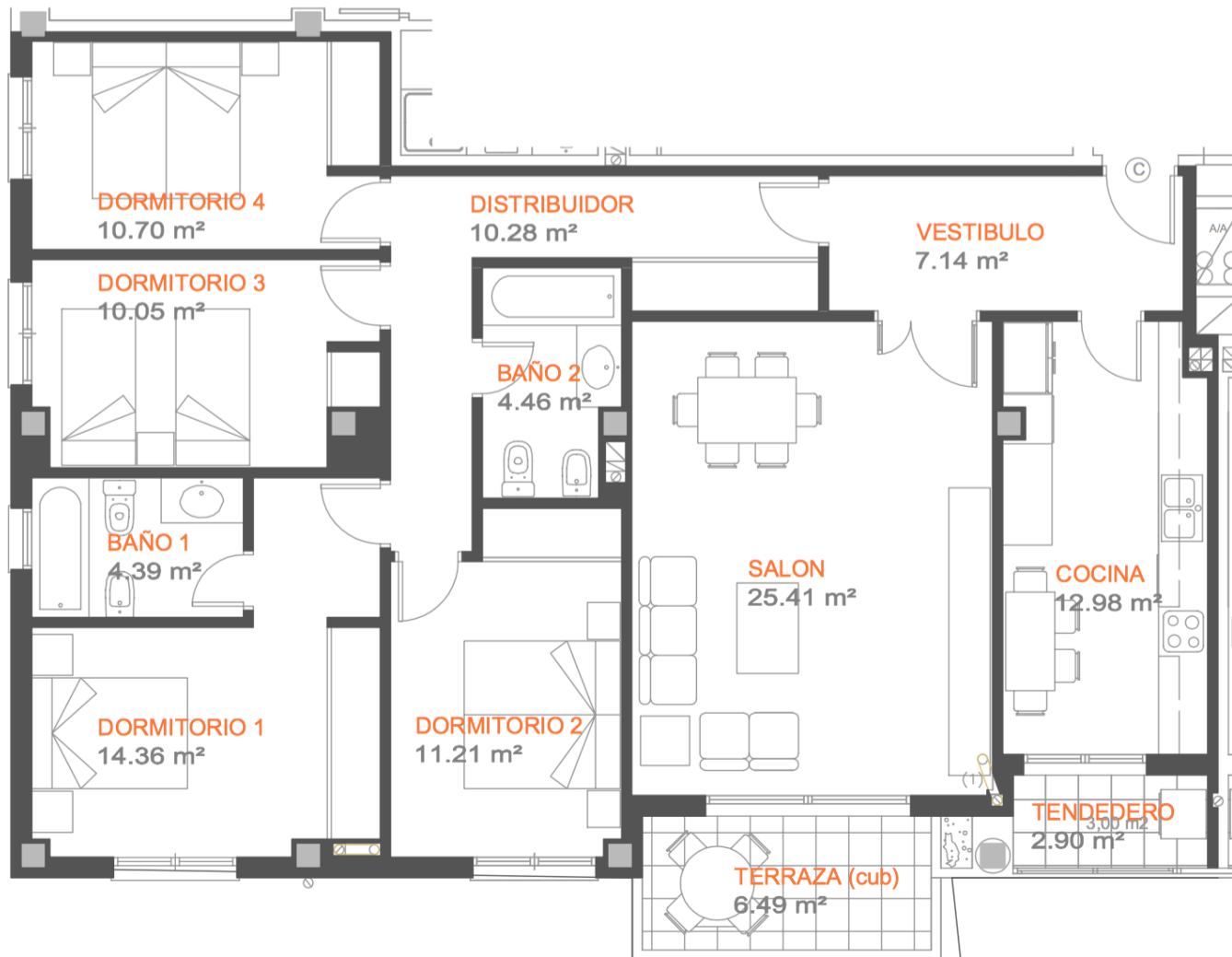


**EDIFICIO C/ BERGANTÍN nº 11
MAJADAHONDA, MADRID**

Planta 1ª - Puerta C
Planta 2ª - Puerta C



Situación

SUPERFICIES

Sup. Útil Piso:	120.37 m ² .
Sup. Útil Terraza descub.:	0 m ² .
Sup. Útil Total:	120.37 m ² .
Sup. Construida:	151.55 m ² .

Vivienda Tipo 7



* Las superficies útiles, construidas y construidas con zonas comunes indicadas en este plano son aproximadas, y por tanto carecen de carácter contractual.