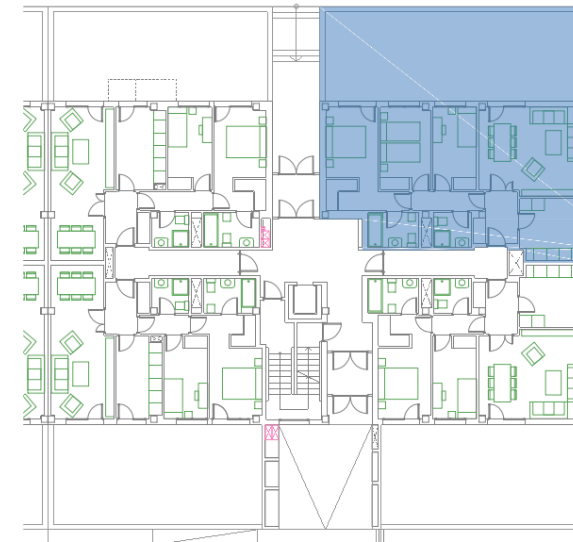
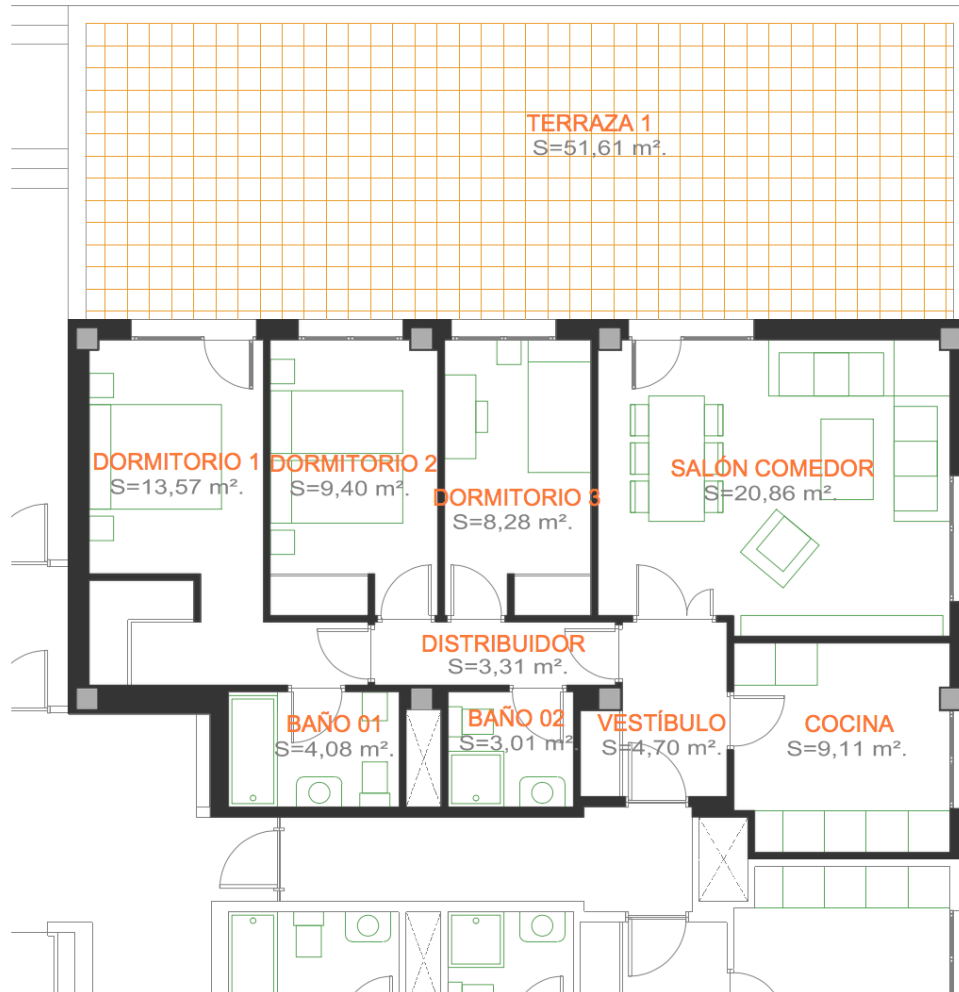


EDIFICIO C/TORRES QUEVEDO, Nº 1. PORTAL 10 ARROYO DE LA ENCOMIENDA, VALLADOLID

Planta Baja - Puerta B



Situación



SUPERFICIES

Sup. Útil Piso:	76,32 m ² .
Sup. Útil Terraza:	51,61 m ² .
Sup. Útil Total:	127,93 m ² .
Sup. Construida Piso:	109,49 m ² . (1)

(1) Superficie construida total con zonas comunes.

Vivienda Tipo 2

* Las superficies útiles, construidas y construidas con zonas comunes indicadas en este plano son aproximadas, y por tanto carecen de carácter contractual.