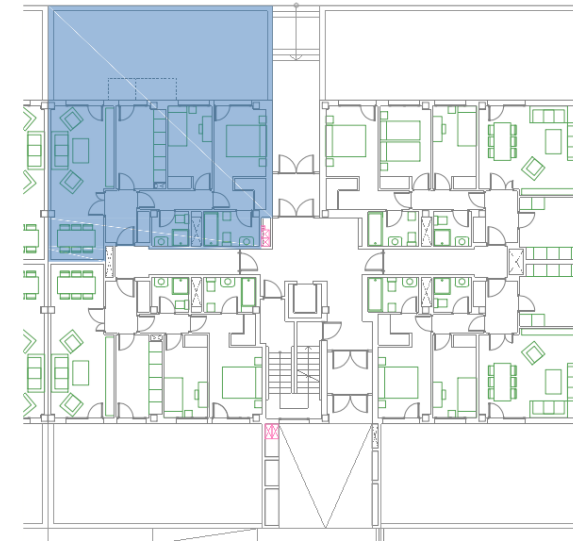
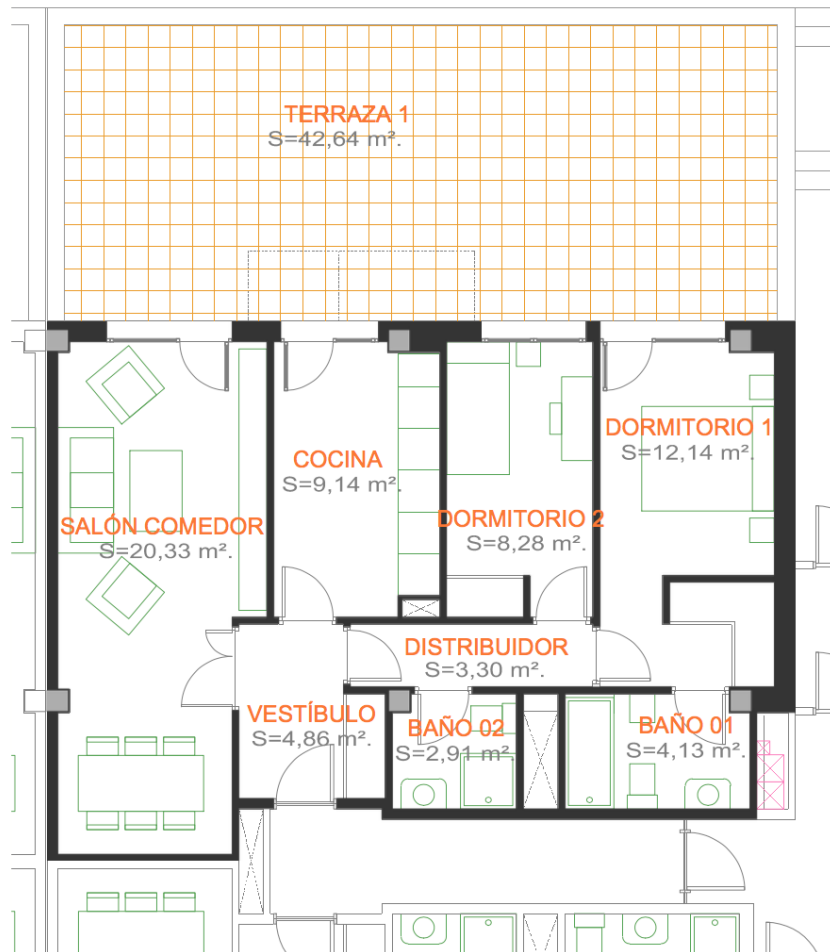


EDIFICIO C/TORRES QUEVEDO, Nº 1. PORTAL 10
ARROYO DE LA ENCOMIENDA, VALLADOLID
Planta Baja - Puerta C



Situación



SUPERFICIES

Sup. Útil Piso:	65,09 m ² .
Sup. Útil Terraza:	42,64 m ² .
Sup. Útil Total:	107,73 m ² .
Sup. Construida Piso:	93,19 m ² . (1)

(1) Superficie construida total con zonas comunes.

Vivienda Tipo 3