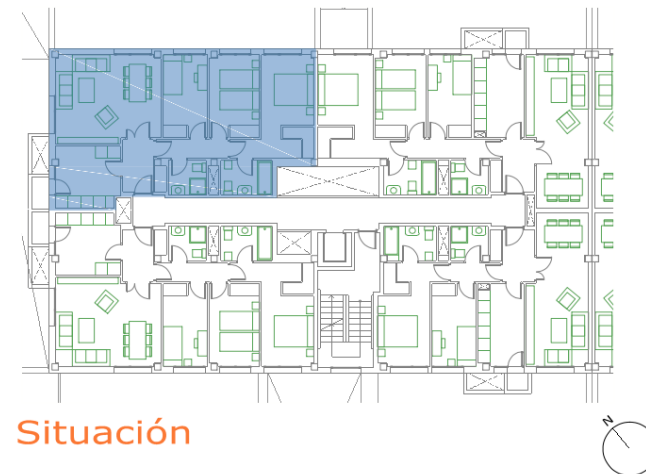
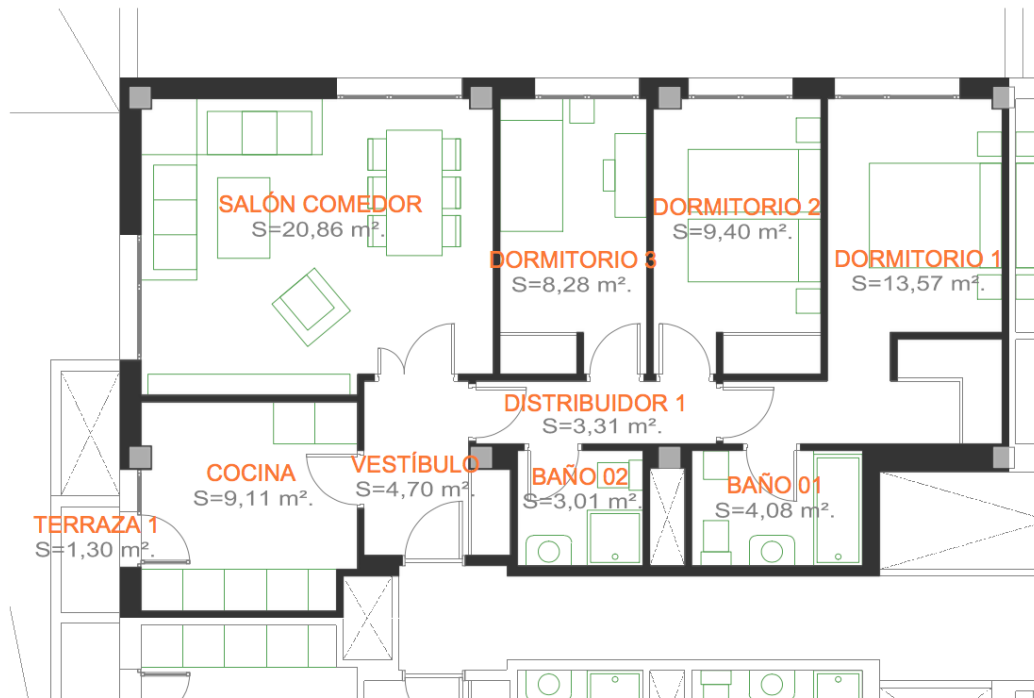


EDIFICIO C/TORRES QUEVEDO, Nº 3. PORTAL 11 ARROYO DE LA ENCOMIENDA, VALLADOLID

Planta 1ª - Puerta C

Planta 2ª - Puerta C

Planta 3ª - Puerta C



Situación

SUPERFICIES

Sup. Útil Piso:	76,32 m ² .
Sup. Útil Terraza:	1,30 m ² .
Sup. Útil Total:	76,97 m ² . (2)
Sup. Construida Piso:	109,49 m ² . (1)

(1) Superficie construida total con zonas comunes.
(2) Computado el 100% de la superficie útil de piso
y el 50% de la superficie útil terraza.

Vivienda Tipo 7

07

* Las superficies útiles, construidas y construidas con zonas comunes indicadas en este plano son aproximadas, y por tanto carecen de carácter contractual.